

## Espace Multi Accueil

Type d'ouvrage:  
Établissement Recevant du Public


Type d'usage:  
Une école, une salle petite enfance,  
une bibliothèque et une salle de quartier.

Système constructif:  
Construction Ossature Bois

2008

Calonne-Ricouart  
(62)

Maîtrise d'ouvrage: Ville de Calonne-Ricouart

Maître d'œuvre: Ramery 

Entreprise Lot Ossature: Bel'Bois SAS (Lillers, 62)

Architecte: SARL d'Architecte Evelyne CARON,  
Architecte DPLG (62)

Bureau de contrôle: Bureau Veritas



En 2008, LE RELAIS obtient pour Métisse une ATEX (Appréciation Technique Expérimentale) du CSTB sur le chantier de l'Espace Multi Accueil de la ville de Calonne-Ricouart comprenant une halte-garderie, une école primaire, une bibliothèque et une salle de quartier.

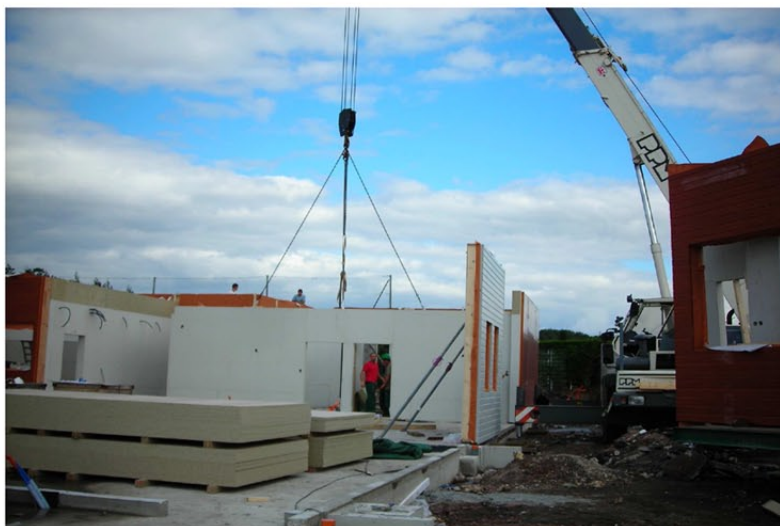
Cette ATEX favorable est délivrée pour tous les Etablissements Recevant du Public de même type constructif soit en parois verticales et construction ossature bois avec isolation par l'intérieur.

Superficie: SHON de 265 m<sup>2</sup>

Objectifs: Crèche basse consommation,  
démarche HQE

Isolation: 500 m<sup>2</sup> de Métisse® M 100 mm  
(2 couches de 100 mm dans les murs)

Pose: Pose verticale dans une ossature  
bois préfabriquée en atelier, maintien  
avec agrafage, pare-vapeur et  
parement Fermacell®



**CSTB**  
le futur en construction

ATEX  
n°1626

